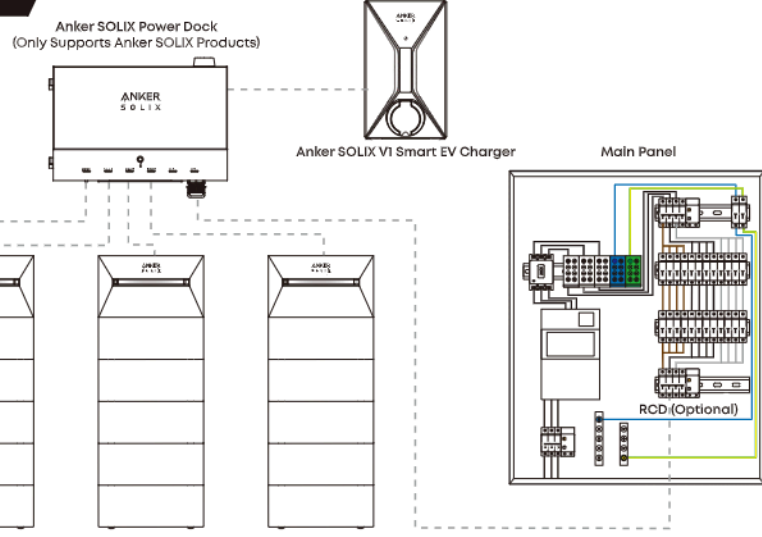


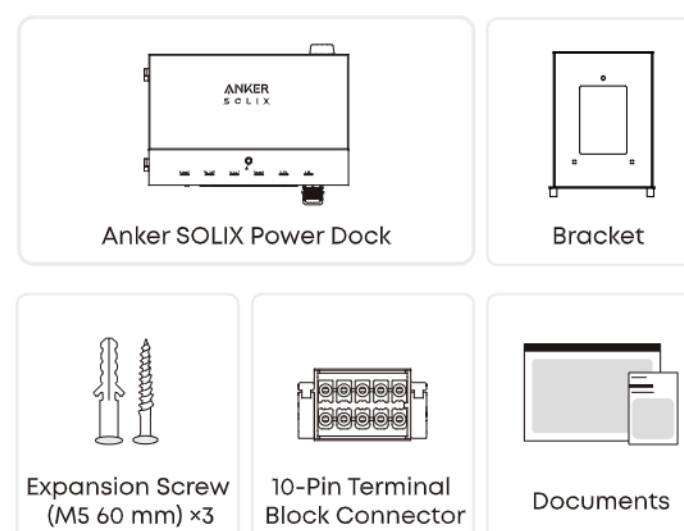


1 System Overview

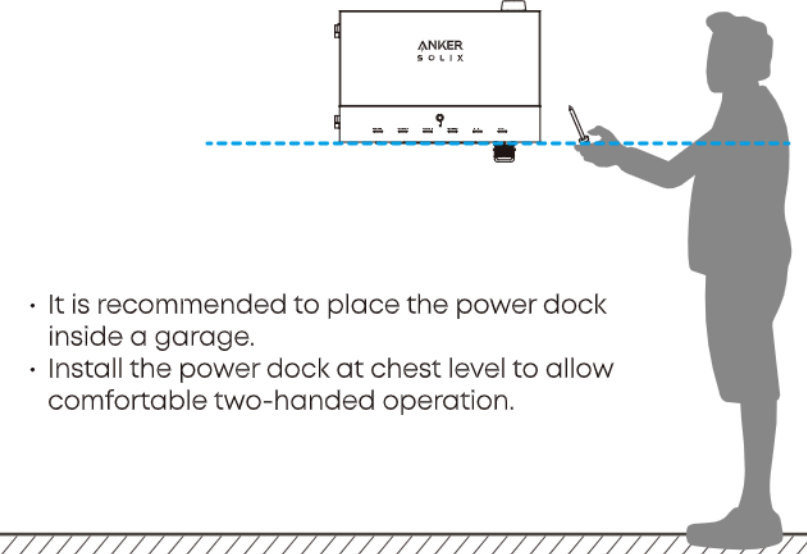
For the latest compatibility information and additional system designs, please refer to the online user guide.



2 Unboxing



3 Pre-Installation

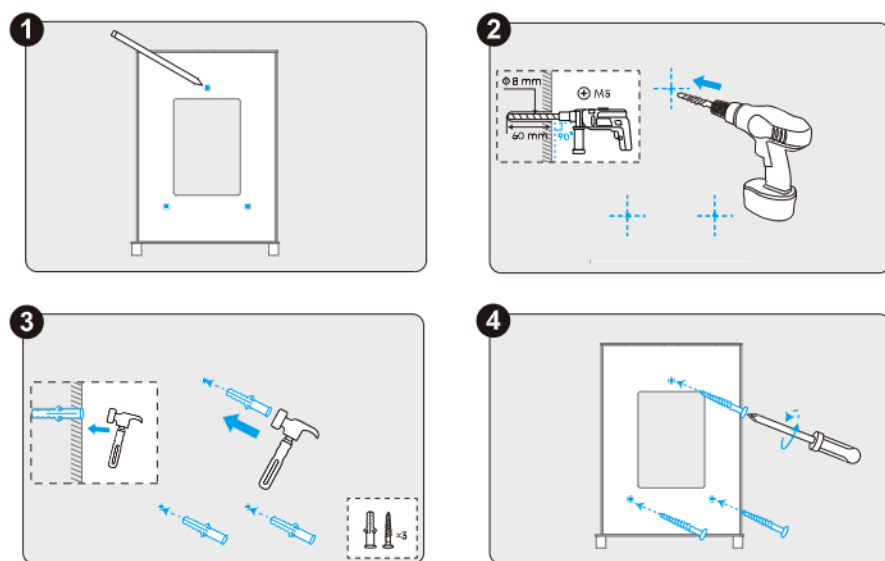


- It is recommended to place the power dock inside a garage.
- Install the power dock at chest level to allow comfortable two-handed operation.

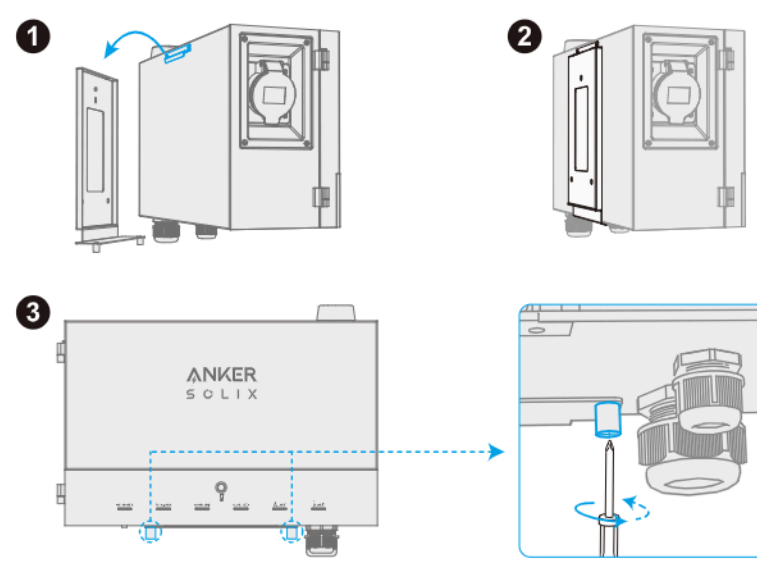
4 Installation

⚡ If you encounter any issues, contact the assigned electrician or Anker Customer Service.

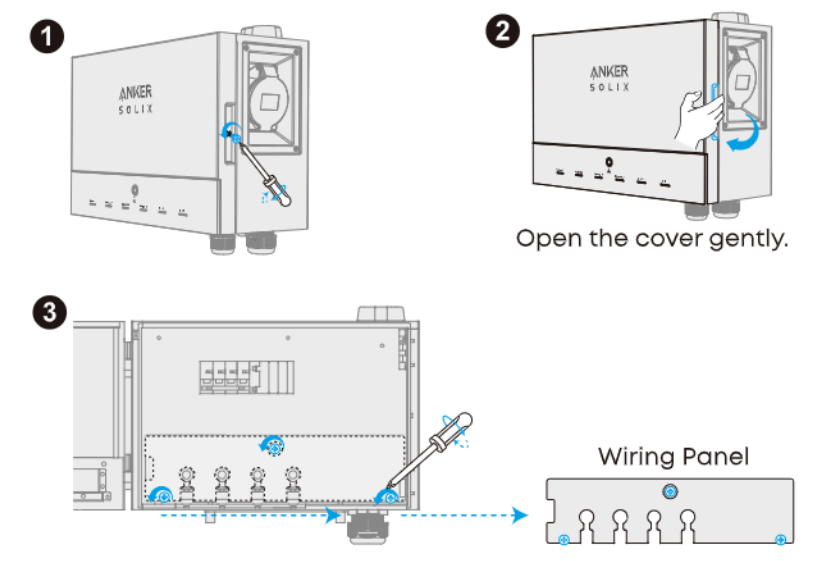
01 Mount Bracket to Wall



02 Secure Power Dock to Bracket



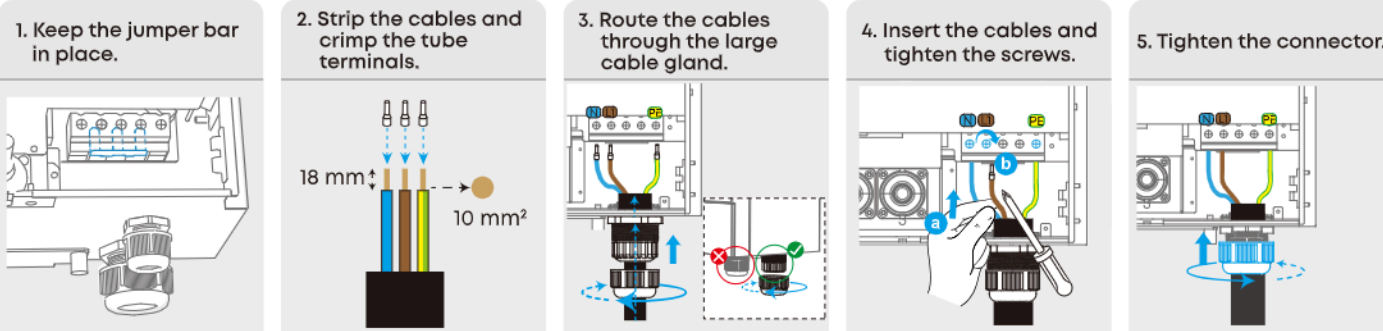
03 Remove Wiring Panel



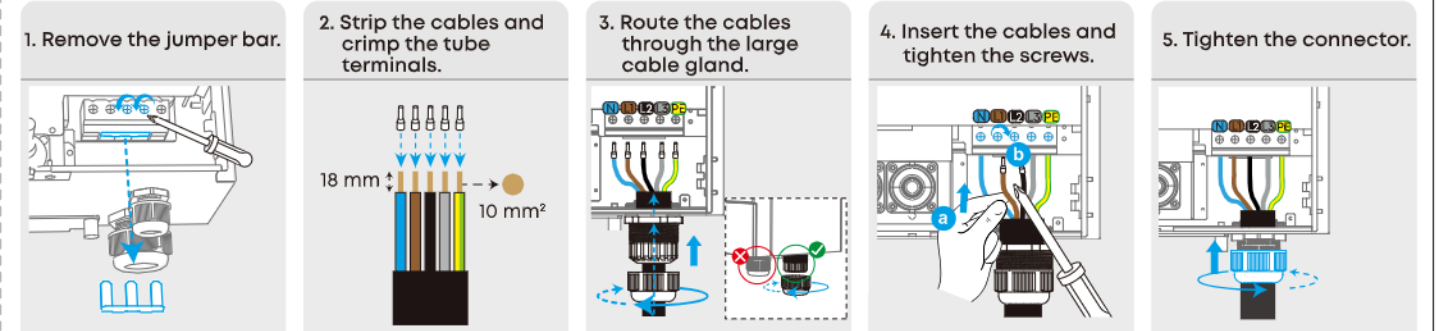
04 Connect Power Cables from Main Panel to Power Dock

- Ensure the main breaker is turned off before wiring.
- It is recommended to use flexible cables with a conductor cross-sectional area of 10 mm².

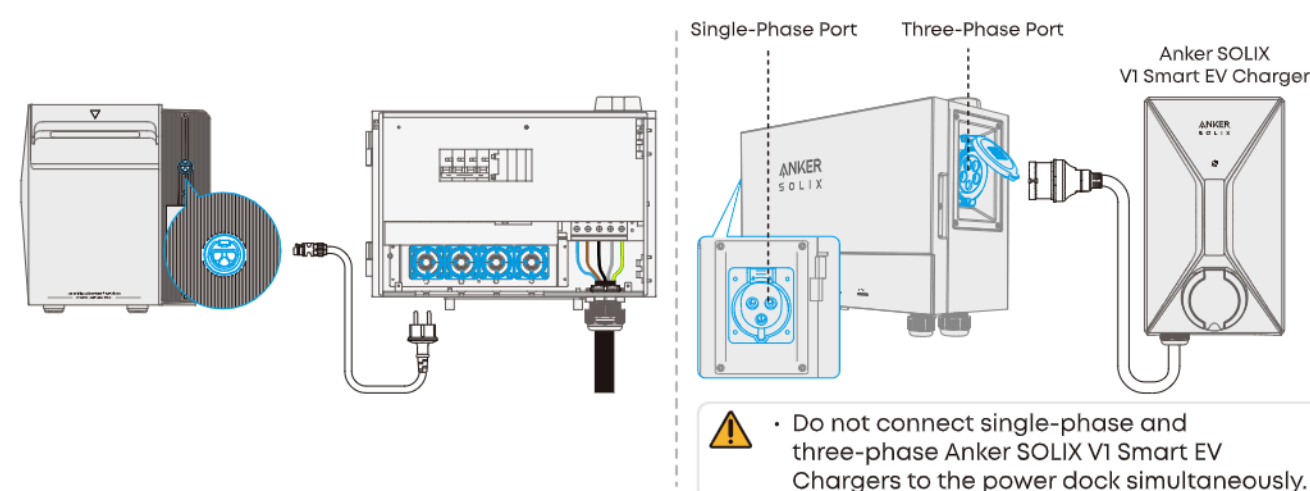
Single-Phase Connection



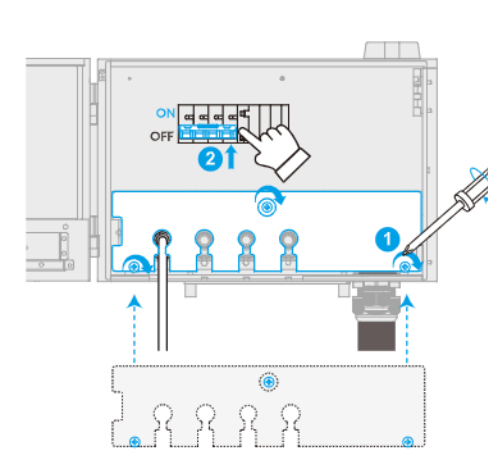
Three-Phase Connection



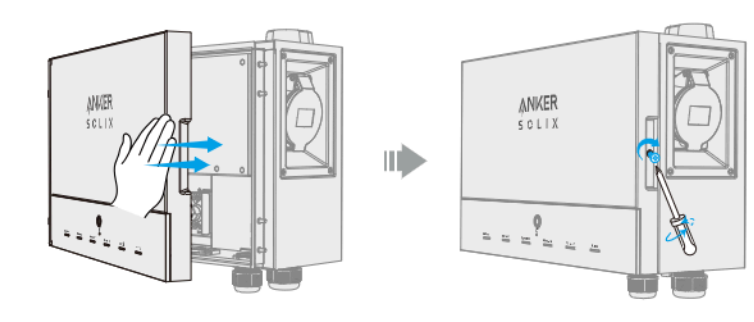
05 Connect to Solarbank or EV Charger (Optional)



06 Reinstall Wiring Panel and Turn on Main Circuit Breaker



07 Close and Lock Cover



08 Report for Approval

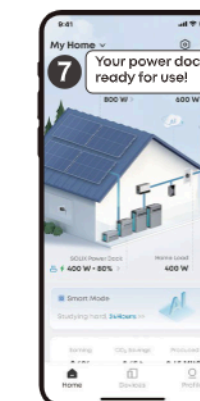
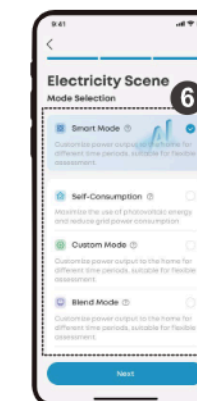
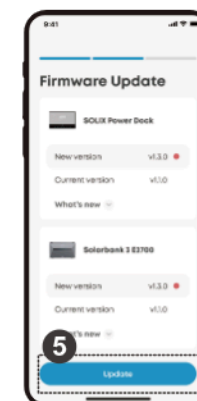
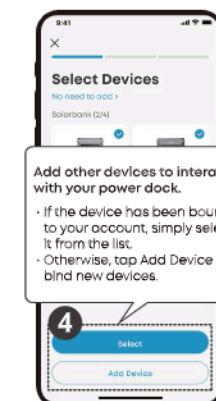
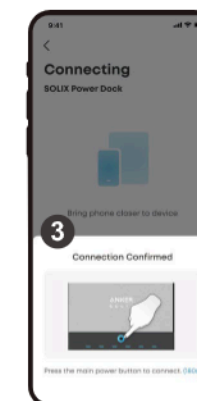
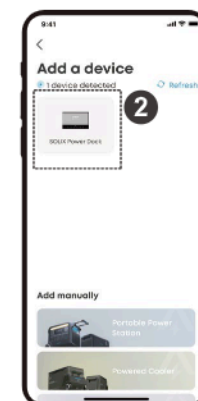
After installation, the responsible electrician must submit a report for official approval.

5 Connect to the Anker App

- Download and install the latest version of the Anker app.



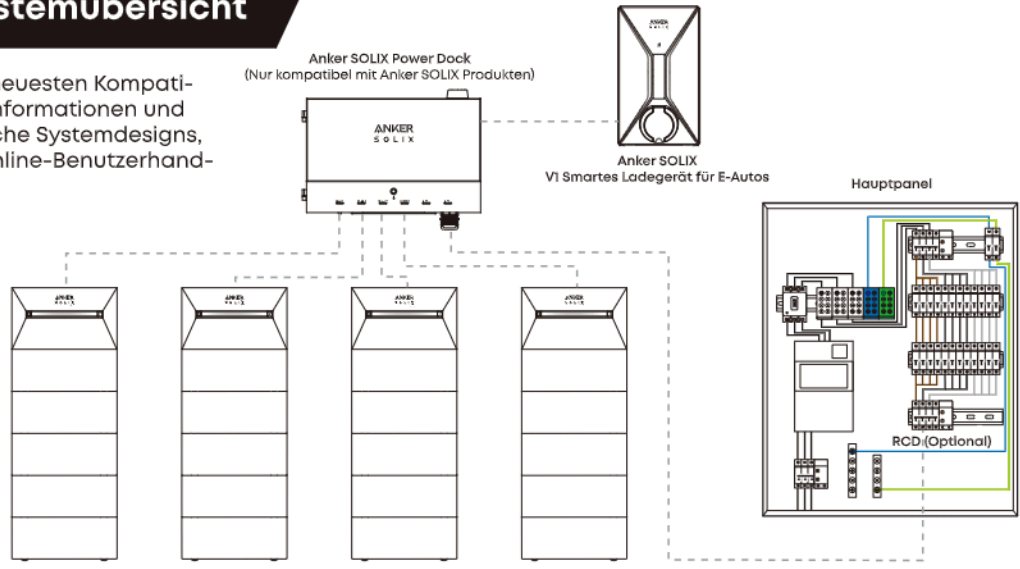
- Follow the in-app instructions to add your power dock and complete your setup.



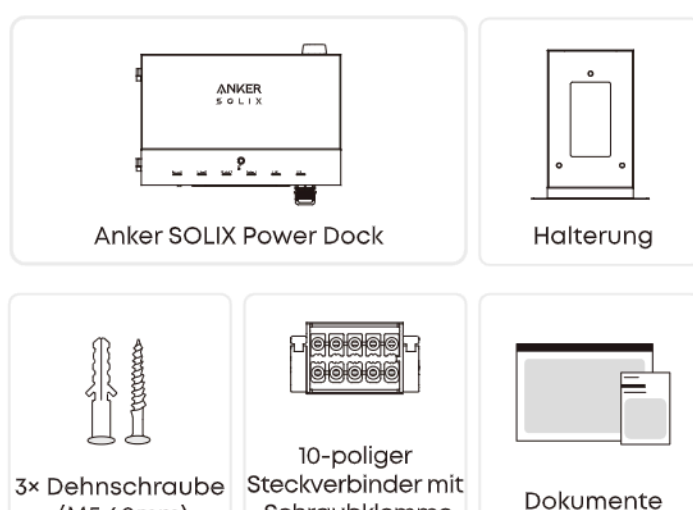


1 Systemübersicht

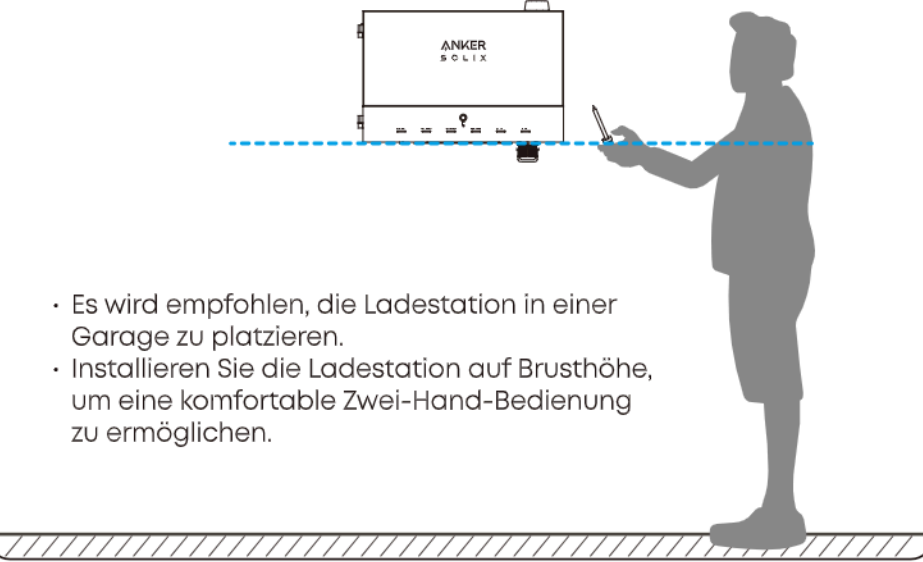
Für die neuesten Kompatibilitätsinformationen und zusätzliche Systemdesigns, siehe Online-Benutzerhandbuch.



2 Unboxing



3 Vorinstallation



- Es wird empfohlen, die Ladestation in einer Garage zu platzieren.
- Installieren Sie die Ladestation auf Brusthöhe, um eine komfortable Zwei-Hand-Bedienung zu ermöglichen.

4 Installation

⚡ Wenn Sie auf Probleme stoßen, wenden Sie sich an den zuständigen Elektriker oder den Anker-Kundendienst.

01 Halterung an der Wand befestigen

1. Markieren Sie die Montagepositionen.
2. Bohren Sie die Löcher für die Schrauben.
3. Schrauben Sie die Halterung an der Wand fest.
4. Überprüfen Sie die Befestigung.

02 Befestigen Sie das Power Dock an der Halterung

1. Schließen Sie die Power Dock an die Halterung an.
2. Ziehen Sie die Befestigungsschrauben fest.
3. Überprüfen Sie die Befestigung.

03 Entfernen Sie die Verdrahtungstafel

1. Entfernen Sie die Verdrahtungstafel.
2. Öffnen Sie die Abdeckung vorsichtig.
3. Entfernen Sie die Verdrahtungstafel.

04 Stromkabel vom Hauptverteiler ans Power Dock anschließen

- ⚠ Stellen Sie sicher, dass der Hauptschalter ausgeschaltet ist, bevor Sie die Verdrahtung vornehmen.
- Es wird empfohlen, flexible Kabel mit einem Leiterquerschnitt von 10mm² zu verwenden.

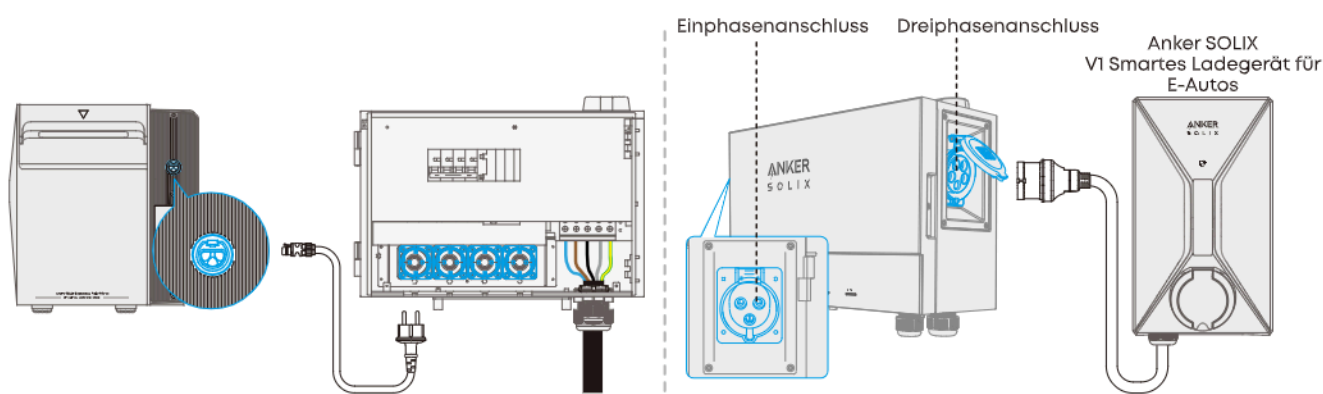
Einphasenanschluss

1. Den Jumper an Ort und Stelle belassen.
2. Abisolieren Sie die Kabel und crimpsen Sie die Rohrkabelschuhe.
3. Führen Sie die Kabel durch die große Kabelverschraubung.
4. Führen Sie die Kabel ein und ziehen Sie die Schrauben fest.
5. Ziehen Sie den Verbinder fest.

Dreiphasenanschluss

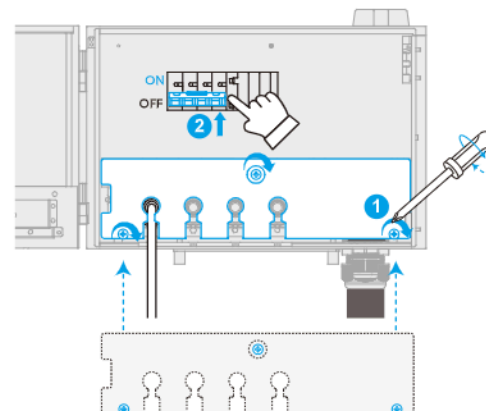
1. Entfernen Sie die Brückenleiste.
2. Abisolieren Sie die Kabel und crimpsen Sie die Rohrkabelschuhe.
3. Führen Sie die Kabel durch die große Kabelverschraubung.
4. Führen Sie die Kabel ein und ziehen Sie die Schrauben fest.
5. Ziehen Sie den Verbinder fest.

05 Verbindung mit Solarbank oder EV-Ladegerät herstellen (optional)

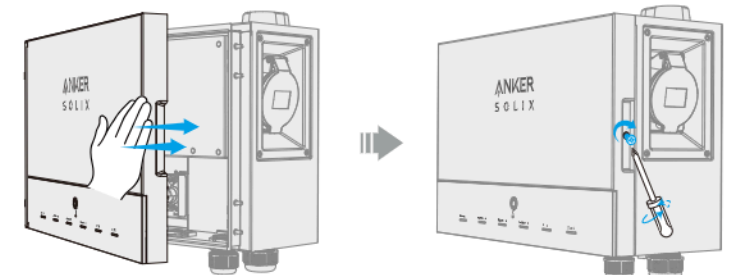


- ⚠ Schließen Sie einphasige und dreiphasige Anker SOLIX VI Ladegeräte für E-Autos nicht gleichzeitig an das Power Dock an.

06 Montieren Sie die Verdrahtungstafel erneut und schalten Sie den Hauptleistungsschalter ein



07 Schließen und Abdeckung verriegeln



08 Bericht zur Genehmigung

Nach der Installation muss der zuständige Elektriker einen Bericht zur offiziellen Genehmigung einreichen.

5 Verbinden mit Anker App

1. Laden Sie die neueste Version der Anker-App herunter und installieren Sie sie.



2. Befolgen Sie die Anweisungen in der App, um Ihre Ladestation hinzuzufügen und die Einrichtung abzuschließen.

