

Anschlussanleitung



Solar-Direct 600/720Wp Balkonkraftwerk

Herzlichen Glückwunsch zum Erwerb einer Offgridtec Balkonkraftanlage. Damit helfen Sie dabei, den CO₂-Ausstoß nachhaltig zu reduzieren. So haben wir allein im Jahr 2022 schon mehr als 100 Tonnen kompensiert (Stand November 22).

Unabhängig Strom erzeugen für jeden Tag – Das ist das Ziel von Offgridtec.

Das Solar-Direct Kit von Offgridtec ist eine ideale Möglichkeit einen Teil Ihres benötigten Haushaltsstroms selbst zu produzieren und Ihre Gesamtausgaben für Strom deutlich zu senken. Das System enthält neben zwei Solarmodulen und passendem Micro-Inverter alles, was zum Anschluss an das hauseigene Stromnetz benötigt wird.

Wie funktioniert ein Balkonkraftwerk?

Ein Balkonkraftwerk besteht aus einem Solarmodul und Micro-Inverter zur Einspeisung in das hauseigene Stromnetz. Der Micro-Inverter wird idealerweise direkt an der Unterkonstruktion des Solarmoduls angebracht und mit dem Solar-Steckverbinder an das Solarmodul angeschlossen. Über den AC-Anschluss des Inverters wird das AC-Kabel angeschlossen und direkt zur passenden Steckdose geführt. Um den erzeugten Solarstrom im Haus-Stromnetz zu nutzen bedarf es keiner gesonderten Einstellung. Ist bereits Strom aus lokalen Quellen vorhanden, nutzen die Geräte im Haushalt zuerst diesen und ergänzen dann bei Bedarf mit Netzstrom.

Hinweis:

- In dieser Anleitung wird der Anschluss und Aufbau der Solaranlage, ohne Befestigungssystem erklärt. Die Montage der Befestigung entnehmen Sie bitte der jeweiligen Anleitung.
- Bis zu einer Wechselrichterleistung von max. 600W darf die Balkonkraftanlage laut VDE, mit Schuko-Stecker und ohne Elektrofachkraft, installiert werden.
- Wenn eine Einspeisesteckdose mitbestellt wurde, dann muss diese zunächst fachgerecht durch eine Elektrofachkraft, installiert werden.
- Bitte lesen Sie vor dem Anschluss die einzelnen Bedienungsanleitungen aufmerksam durch.

Haftungsausschluss:

Unsachgemäße Ausführung der Installation/Konfiguration kann zu Sachschäden und damit zur Gefährdung von Personen führen. Der Hersteller kann weder die Erfüllung der Bedingungen noch die Methoden bei Installation, Betrieb, Verwendung und Wartung des Systems überwachen. Offgridtec übernimmt daher keinerlei Verantwortung oder Haftung für Verluste, Schäden oder Kosten, die durch unsachgemäße Installation/Konfiguration, unsachgemäßen Betrieb und falsche Verwendung und Wartung entstehen oder in irgendeiner Weise damit zusammenhängen. Ebenso übernehmen wir keine Verantwortung für Patentverletzungen oder die Verletzung anderer Rechte Dritter, die sich aus der Verwendung dieser Anleitung ergeben



Lieferumfang:

- 1x Offgridtec SUN-Inverter 600W
- 2x Offgridtec 360W Hocheffizienz Solarpanel Black Series
- 1x 10m AC-Anschlusskabel für Schuko-Steckdose mit Winkelstecker
- 2x 1m Verlängerungsleitung MC4 zu MC4

Schritt-für-Schritt-Anschlussanleitung:

Schritt 1:

Befestigungssystem/Unterkonstruktion vorbereiten.

Schritt 2:

Anschlussdose vorbereiten und auf 230V/50Hz überprüfen.

Schritt 3:

Befestigen Sie den Micro-Inverter unter dem Solarpanel, um direkte Sonneneinwirkung, Regen, Schnee, UV-Licht, usw. zu vermeiden.

Dies kann direkt am Solarpanel-Rahmen oder ggf. auch am Montagesystem sein.

(Befestigungsschrauben nicht im Lieferumfang enthalten)

Schritt 4:

Befestigen Sie die Solarpanel mit dem vorhandenen Befestigungssystem

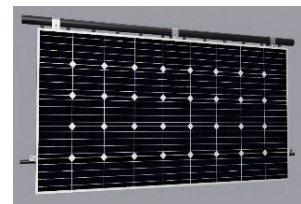
Schritt 5:

Micro-Inverter an das Stromnetz anschließen.

Verbinden Sie zunächst den Micro-Inverter mit dem Stromnetz stellen Sie zuvor sicher, das 230V/50Hz an der Einspeisesteckdose anliegen.

Schritt 6:

Schließen Sie die Solarmodule am Micro-Inverter an.



Die Balkonkraftanlage ist anschließend betriebsbereit und produziert Energie. Kontrollieren Sie dazu die Statusanzeige am Micro-Inverter.

Hinweis: Es kann vom AC-Ausgang des Micro-Inverter keine 230V Spannung ausgehen, wenn dieser nicht mit dem Stromnetz verbunden ist. Dafür sorgt der integrierte NA-Schutz.

Plattform zur Überwachung

Der enthaltene Micro-Inverter verfügt über ein eingebautes WiFi-Modul, das direkt mit einem WLAN-Router kommunizieren kann. Für die WiFi-Konfiguration lesen Sie bitte die Bedienungsanleitung des Micro-Inverter und befolgen die Schritte ab der Seite 22.

Unsere Techniker helfen Ihnen gerne weiter:

sollten Sie technische Fragen haben oder ein Problem auftreten, können Sie sich jederzeit, unter Angabe Ihrer Auftrags- oder Bestellnummer, per E-Mail an die Technik-Abteilung wenden.

→ technik@offgridtec.com

Telefonisch erreichen Sie unseren **Support** unter: **+49 (0) 8721 91994-00**

oder per E-Mail: info@offgridtec.com

Service-Zeiten: Mo - Do: 09:00 - 12:00 Uhr & 13:00 - 17:00 Uhr /

Fr: 09:00 - 14:00 Uhr

Hinweis:

Das Gerät erfüllt die Anforderungen der CE-EMV-Richtlinie, die zum Schutz vor schädlichen Störungen bei der Installation in Wohngebieten vorgesehen ist. Das Gerät kann Hochfrequenzenergie ausstrahlen, was zu Störungen des Funkverkehrs führen kann, wenn bei der Installation und Verwendung des Geräts die Anweisungen nicht befolgt werden. Es kann jedoch nicht garantiert werden, dass bei einer bestimmten Installation keine Störungen auftreten.

Kommunikation:

Wifi / ZigBee

Zertifizierung:

802.11b/g/n

Übertragungsfrequenz:

2.412GHz – 2.484GHz

Sendeleistung:

802.11b: +15 +/-2dBm (@11Mbps)

802.11g: +14 +/-2dBm (@54Mbps)

802.11n: +13 +/-2dBm (@HT20,MCS7)

Erklärung zur Funkentstörung

Wenn dieses Gerät den Radio- oder Fernsehempfang stört, können die folgenden Maßnahmen das Problem beheben:

1. Stellen Sie die Empfangsantenne anders auf und halten Sie sie in einem größeren Abstand zum Gerät.
2. Wenden Sie sich an den Händler oder einen erfahrenen Radio-/Fernsehtechniker, um Hilfe zu erhalten.

Zertifizierungen:

Hiermit erklärt die Firma Offgridtec GmbH, dass der verwendete Funkanlagentyp der Richtlinie 2014/53/EU entspricht. Der vollständige Text der EU-Konformitätserklärung ist unter der folgenden Internetadresse verfügbar → www.offgridtec.com

Zudem wird bestätigt, dass der Micro-Inverter über einen integrierten NA-Schutz verfügt. Und erfüllt die Anforderungen der VDE-AR-N 4105: 2018.

Weiterhin ist das Gerät konform nach:

- LVD 2014/35/EU
- EMV 2014/30/EU
- VDE 0124
- RED 2014/53/EU
- CE
- RoHS



DE/AT/CH

Diese Kennzeichnung zeigt an, dass dieses Produkt innerhalb der EU nicht mit anderem Hausabfall entsorgt werden sollte. Recyceln Sie dieses Produkt ordnungsgemäß, um mögliche Umweltschäden oder Gesundheitsrisiken durch unkontrollierte Abfallentsorgung zu verhindern und gleichzeitig die umweltverträgliche Wiederverwendung von Materialressourcen zu fördern. Bitte geben Sie Ihr gebrauchtes Produkt an eine geeignete Sammelstelle oder kontaktieren Sie den Händler, wo Sie das Produkt erworben haben. Ihr Händler wird das gebrauchte Produkt annehmen und an eine umweltgerechte Recycling-Einrichtung weiterleiten.

Offgridtec GmbH
Im Gewerbepark 11
84307 Eggenfelden
info@offgridtec.com
www.offgridtec.com


offgridtec
autarkic energy for everyday

