

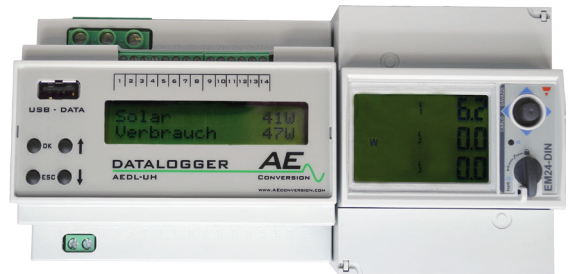
CO3

Self-Consumption Optimizer 3 functions

Regelsystem

Das System AConversion CO3 (Self-Consumption-Optimizer 3 functions), vereint die drei Funktionen:

- Eigenverbrauchs-Management
- Einspeisungs-Management
- Data-Logging



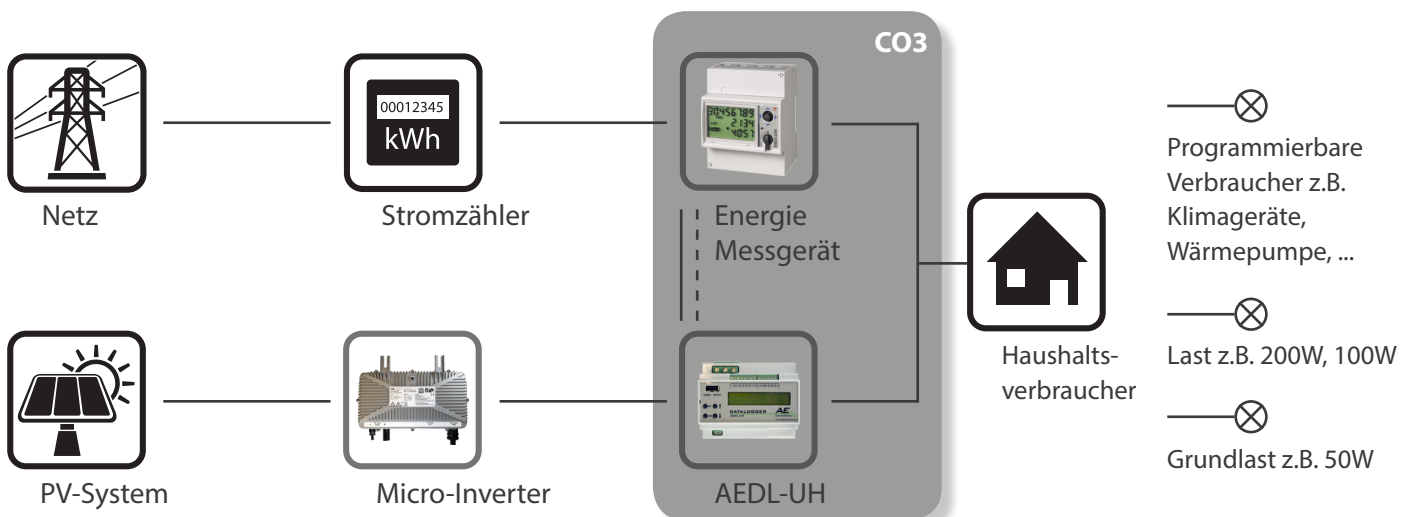
Die Kombination des AEDL-UH AConversion Datenloggers und eines externen Verbrauchszählers (Energie Messgerät) zum CO3 System garantiert eine optimale Nutzung des selbst erzeugten Stroms. Der eigene Stromverbrauch wird erfasst und auf dem Datenlogger gespeichert.

Vorteile des CO3 Regelsystems

- Nutzung des selbst produzierten Stromes
- Eigenstromverbrauchsoptimierung
- Smartmetering
- Erfassung des Stromverbrauchs
- Keine Einspeisung ins Stromnetz des Energieversorgers oder 70 % Regelung am Einspeisepunkt möglich
- Programmierbarer, leistungsabhängiger Relaiskontakt

Die Einspeisung ins Stromnetz des Energieversorgers kann vollständig unterbunden werden oder alternativ auf 70% Einspeisung am Einspeisepunkt eingestellt werden. Eine Konfiguration über einen Rundsteuerempfänger nach EEG ist ebenfalls möglich.

Der AConversion Datenlogger stellt eine Schnittstelle zum Netz zur Verfügung und dient als Verbindung der Kommunikationsschnittstellen Powerline und RS485 bei Betrieb mit den Micro-Wechselrichtern INV250-45 / INV350-60 / INV350-90 / INV500-90. Der Datenlogger speichert die aktuelle Leistung, laufende Erträge, den Mittelwert des Verbrauchs und bei Bedarf weitere Betriebsdaten der angeschlossenen Wechselrichter.



Vom PV-System erzeugte Energie wird zum Verbrauch bereit gestellt.

Das CO3-System regelt den Zufluss des durch die PV-Anlage generierten Stroms. Bei zu geringer Verbraucherlast werden Lasten wie beispielsweise Wärmepumpen oder Klimageräte hinzugeschaltet.