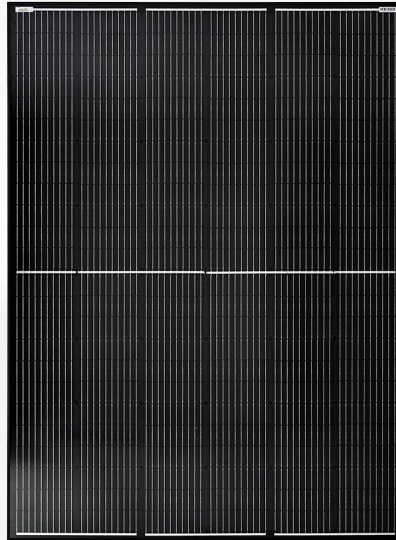
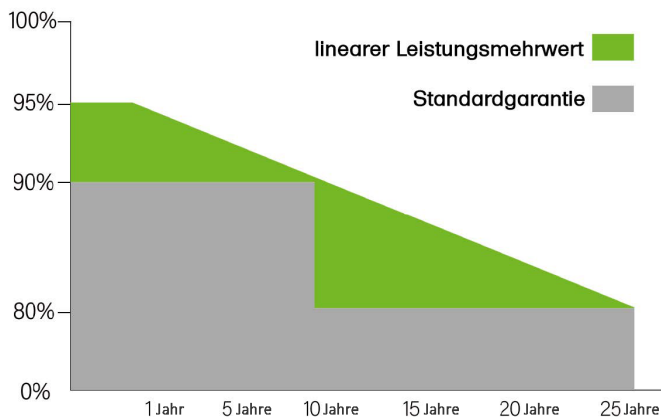


Offgridtec 360W Solarpanel Black Series



Einführung

Bei unserem 360W Modul verbessert das einzigartige Design der Vorder- und Rückseiten-Kontaktierung die mechanische Belastung des Moduls und erhöht gleichzeitig den Wirkungsgrad. In Verbindung mit der hervorragenden Anti-PID-Leistung wird die Stabilität der Stromerzeugung des Moduls über Jahre gewährleistet, sowie die Effizienz des Panel.



Besonderheiten

Höherer Energieertrag



- Hervorragende Leistung bei niedriger Bestrahlungsstärke
- Verbesserte Energieproduktion durch reduzierten Serienwiderstand der Zellen

Erhöhte Systemzuverlässigkeit



- Verbesserte Stabilität der Systemleistung mit PID-resistenter Technologie
- Erhöhte Systemzuverlässigkeit bei extremen Temperaturbedingungen mit spezieller Technologie zum Ableiten von Wärme auf Zellebene
- IEC 61215 / IEC 61730

Zusätzliche Eigenschaften



- Stärkerer, robuster 35-mm-Rahmen für eine Belastung von 5400Pa (Schneelast) und 2400Pa (Windlast)
- Widerstandsfähig gegen Salznebel, Ammoniak und Flugsand für den Einsatz am Meer, auf dem Bauernhof und in der Wüste

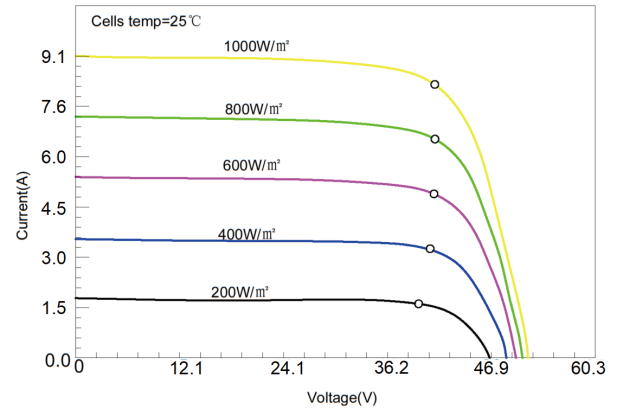
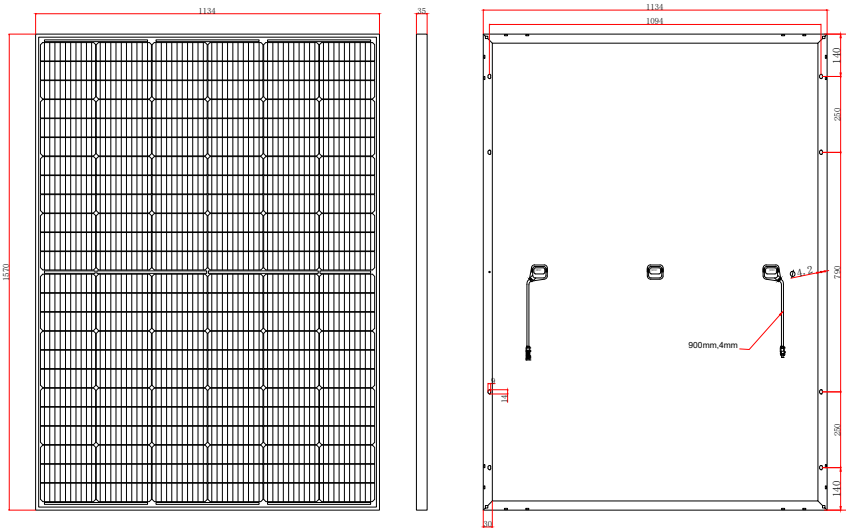
10
jahre

Garantie auf Material und Verarbeitung des Produkts

25
jahre

Garantie für die lineare Leistungsabgabe

Modul-Diagramm



Produktzertifizierung

CE RoHS



Mechanische Daten

Solarzellen	monokristallin
Frontglas	3,2 mm dickes gehärtetes Glas
Rahmen	Eloxierte Aluminiumlegierung
Schutzart Anschlussbox	IP65
Anschlüsse	MC4
Rückseite	PET

Technische Daten

Modellnummer	360W
Maximale Leistung (Pmax)	360W
Leerlaufspannung (Voc)	48.0V
Spannung bei Pmax (Vmp)	41.0V
Kurzschlussstrom (ISC)	9.22A
Strom bei Pmax (Imp)	8.79A
Abmessungen	1570*1134*35mm
Anzahl der Zellen und Verbindungen	144(6*24)
Die maximale Systemspannung	1000V DC(IEC)
Wirkungsgrad der Zellen(%)	22.70
Temperaturkoeffizient der Leistung	-0.38%/C
Temperaturkoeffizient der Spannung	-0.36%/C
Stromtemperaturkoeffizient	+0.07%/C
Toleranz der Ausgangsleistung	±3%

*Gemessen unter Standard-Testbedingungen (1000 W/m², Spektrum AM 1.5, Zelltemperatur 25°C)