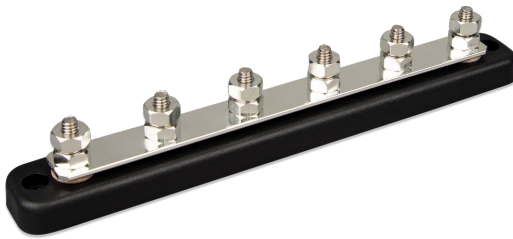
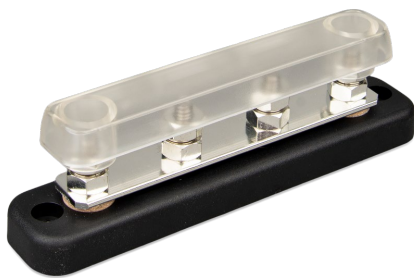


# Busbar 150 A mit Cover

www.victronenergy.com

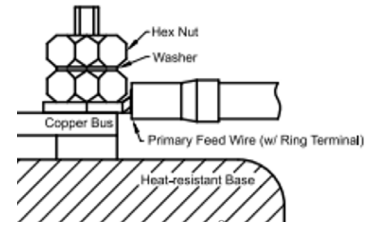
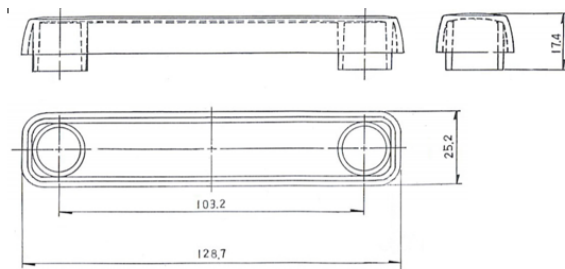


Stromschiene 150 A mit 6 Klemmen ohne Abdeckung

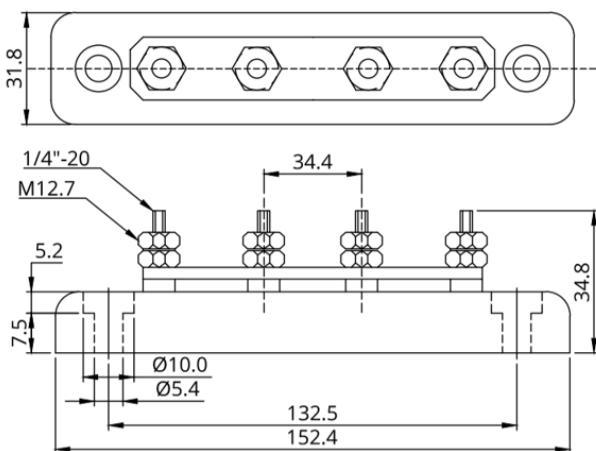


Stromschiene 150 A mit 4 Klemmen mit Abdeckung

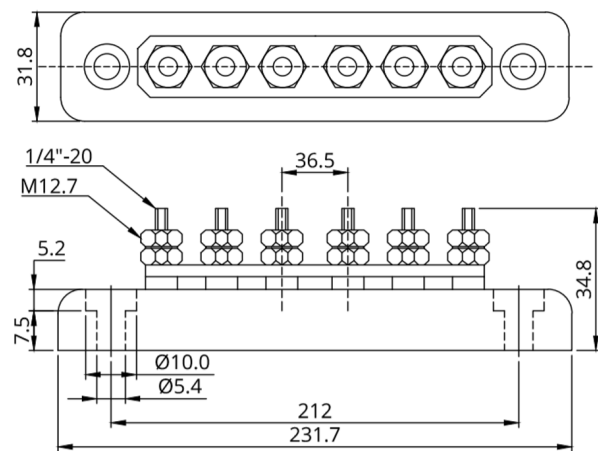
Busbar 150 A mit Cover	
Max. Strom	150 A
Max. Spannung	70 VDC
Durchmesser der Klemme	¼ inch / 6.35 mm
Höhe des Terminals	0.67 inch / 17 mm
Material des Terminals	Rostfreier Stahl
Werkstoff Sechskantmutter	Verzinntes Kupfer
Empfohlenes Drehmoment	60 lbf-inch / 7 N-m
Material des Sammelschienenbandes	Verzinntes Kupfer (1.4 x 18 mm)
Grundstoff	ABS, schwarz, UL 94 V-0
Material der Abdeckung	Klares Polycarbonat, UL 94 HB
Gewicht, 4 Klemmen	0.4 lb / 0.2 kg
Abmessungen (hxbxt) (mit cover)	1.8 x 6.0 x 1.25 inch 45 x 152.4 x 31.8 mm
Gewicht, 6 Klemmen	0.6 lb / 0.27 kg
Abmessungen (hxbxt) (mit cover)	1.8 x 9.1 x 1.25 inch 45 x 231.7 x 31.8 mm



Recommended mounting



Stromschiene 150 A mit 4 Bolzenklemmen und Abdeckung



Sammelschiene 150 A mit 6 Bolzenklemmen  
(Abdeckung nicht abgebildet)